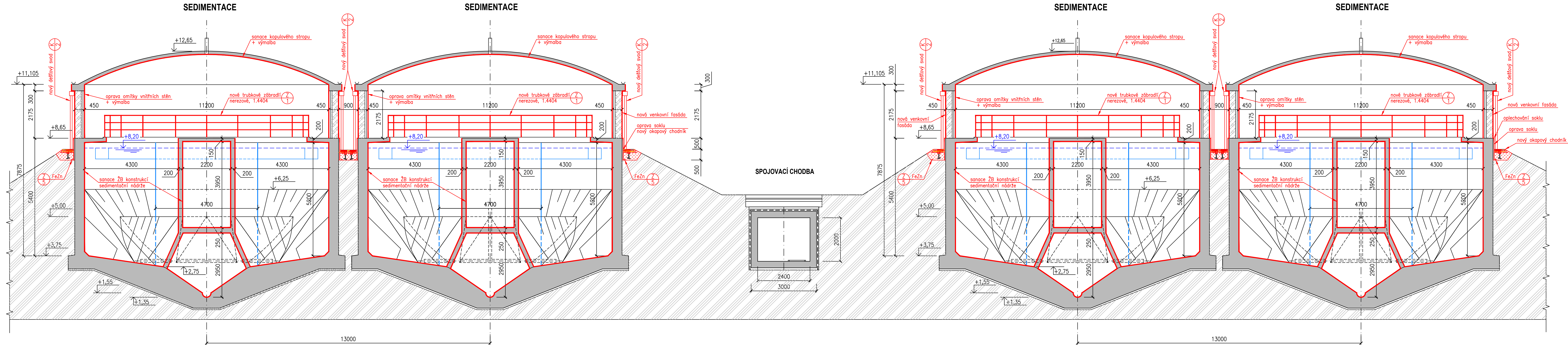


ÚPRAVNA VODY KNĚŽPOLE
SO 03 SEDIMENTACE - ČÁST STAVEBNÍ
SVISLÝ ŘEZ A - A' M 1 : 75



LEGENDA MATERIÁLU

- ZDIVO STÁVAJÍCÍ
- ŽELEZOBETON, STÁVAJÍCÍ
- ROSTLÁ ZEMINA
- OBSYPY A ZÁSYPY
- NOVÉ KONSTRUKCE
- BOURANÉ KONSTRUKCE
- TECHNOLOGIE

± 0,00 = 194,25

VODING HRANICE, spol. s r.o.		VODING HRANICE, spol. s r.o. Zborovská 583 753 01 Hranice Tel.: +420 581 675 211 voding@voding.cz www.voding.cz	
KONEKO		KONEKO, spol. s r.o. Výstavní 2224/8 709 00 Ostrava Tel.: +420 596 633 836 koneko@koneko.cz www.koneko.cz	
Tuto část dokumentace zpracoval pod č. 3548 :		KONEKO, spol. s r.o.	
HIP: ING. ROBERT ROH		STAVEBNÍK: SLOVÁCKÉ VOK, a.s.	
ZODP. PROJEKTANT: ING. D. POPELÁŘ		MÍSTO (OBEČ): KNĚŽPOLE	
KRESLIL: ING. R. ALRAUMOVÁ		KRAJ : ZLÍNSKÝ	
AKCE:		SDRUŽENÍ VHK	
REKONSTRUKCE A INTENZIFIKACE ÚV KNĚŽPOLE		ÚV KNĚŽPOLE	
		ZAK. ČÍSLO	13 1357/1
		ARCH. ČÍSLO	ZL - 165 - 1896/1
		STUPEŇ	DZS
PRÍLOHA: SO 03 SEDIMENTACE - ČÁST STAVEBNÍ		DATUM	08/2024
SVISLÝ ŘEZ A - A'		MĚŘÍTKO:	VÝKRES ČÍSLO:
		1 : 75	D.1.3.5